

Relatório de Reforma LASA

Empilhadeira Retrátil EE 01

Projeto de Reforma!

- O projeto consisti em transformar uma empilhadeira totalmente sucateada e danificada em uma empilhadeira Seminova:
 1. Coleta do equipamento
 2. Desmontagem completa
 1. Retirar todos os componentes: peças, chicotes, acessórios, deixando o equipamento só no chassis
 3. Estudo geral sobre as partes e provisionamento de peças
 4. Limpeza completa
 5. Trabalho de funilaria
 1. Lixar, desempenar, emassar, furar, torneiar, provisionar peças.

Projeto de Reforma!

6. Pintura

1. Primeiro aplicar Prime PU / Em seguida a tinta especifica PU / por fim o Verniz

7. Montagem Geral

1. Após realizar todos os serviços nas peças e componentes, iniciar a montagem.

8. Instalação do sistema elétrico e eletrônico

1. Controladores, motores, chicotes elétricos, sensores são revisados e reparados!

9. Teste Operacional

Situação Inicial do equipamento

- O equipamento encontrava-se totalmente deteriorado, sucateado e com vários componentes e peças danificadas, conforme lista abaixo:
 - Motores de tração, bomba e direção queimados
 - Rolamentos da torre bem desgastados
 - Chassis com danos, empenos e muito ferrugem
 - Pintura arranhada e descascadas
 - Mangueiras estouradas
 - Rolamentos em geral estourados (das rodas, retrátil...)
 - Chicote muito remendado e terminais danificados
 - Faltando varias peças, como banco do operador, potenciômetros, micros, chaves, painel, buzina, reles, mangueiras, suportes, sensores...
 - Folgas em todos os embuchamentos, pinos, eixos
 - Sistema de freio comprometido
 - ETC...

Situação Inicial do Equipamento



Situação Inicial do Equipamento



Situação Inicial do Equipamento



Situação Inicial do Equipamento



Situação Inicial do Equipamento



Situação Inicial do Equipamento



Situação Inicial do Equipamento



Desmontagem e Limpeza geral



Desmontagem e Limpeza geral



Funilaria



Funilaria



Funilaria



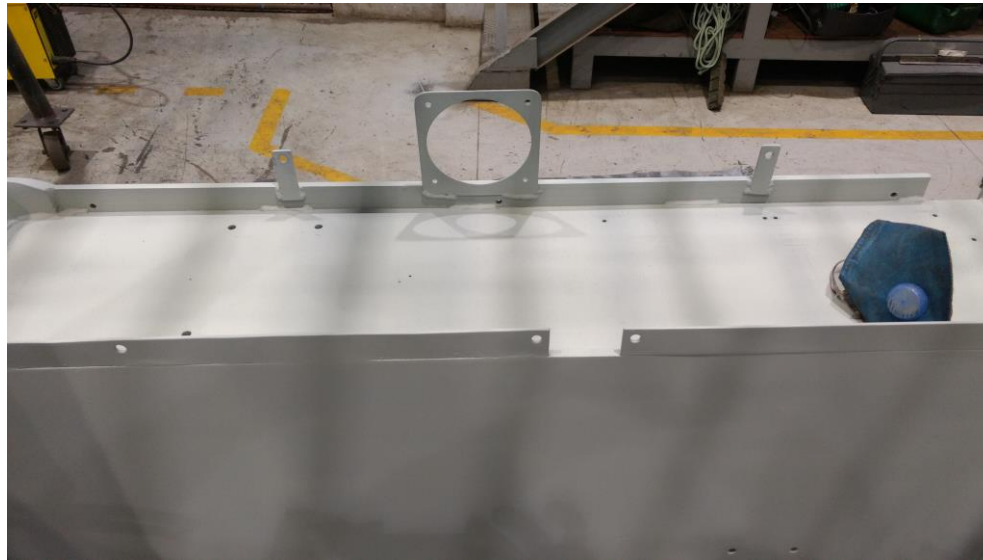
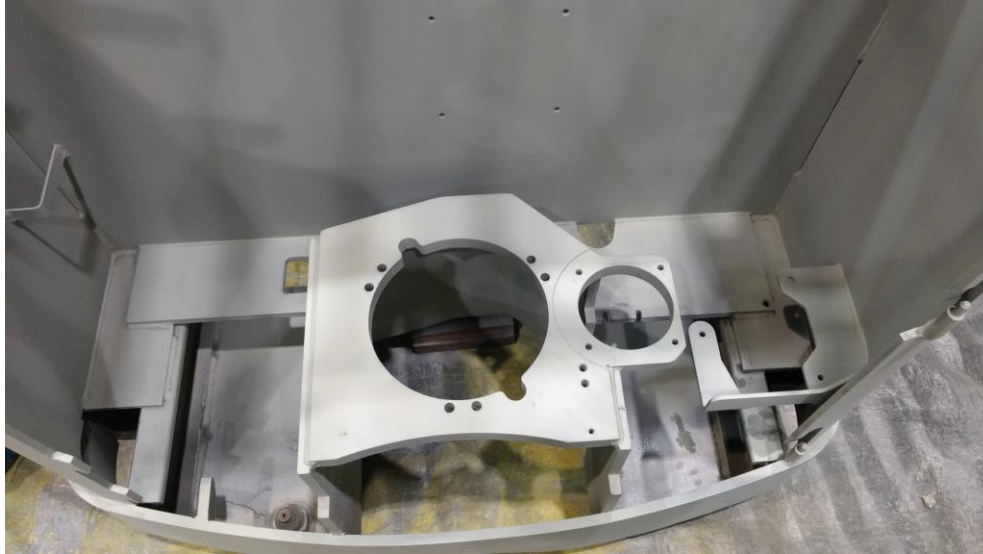
Funilaria



Pintura



Pintura



Pintura



Pintura



Pintura



Pintura



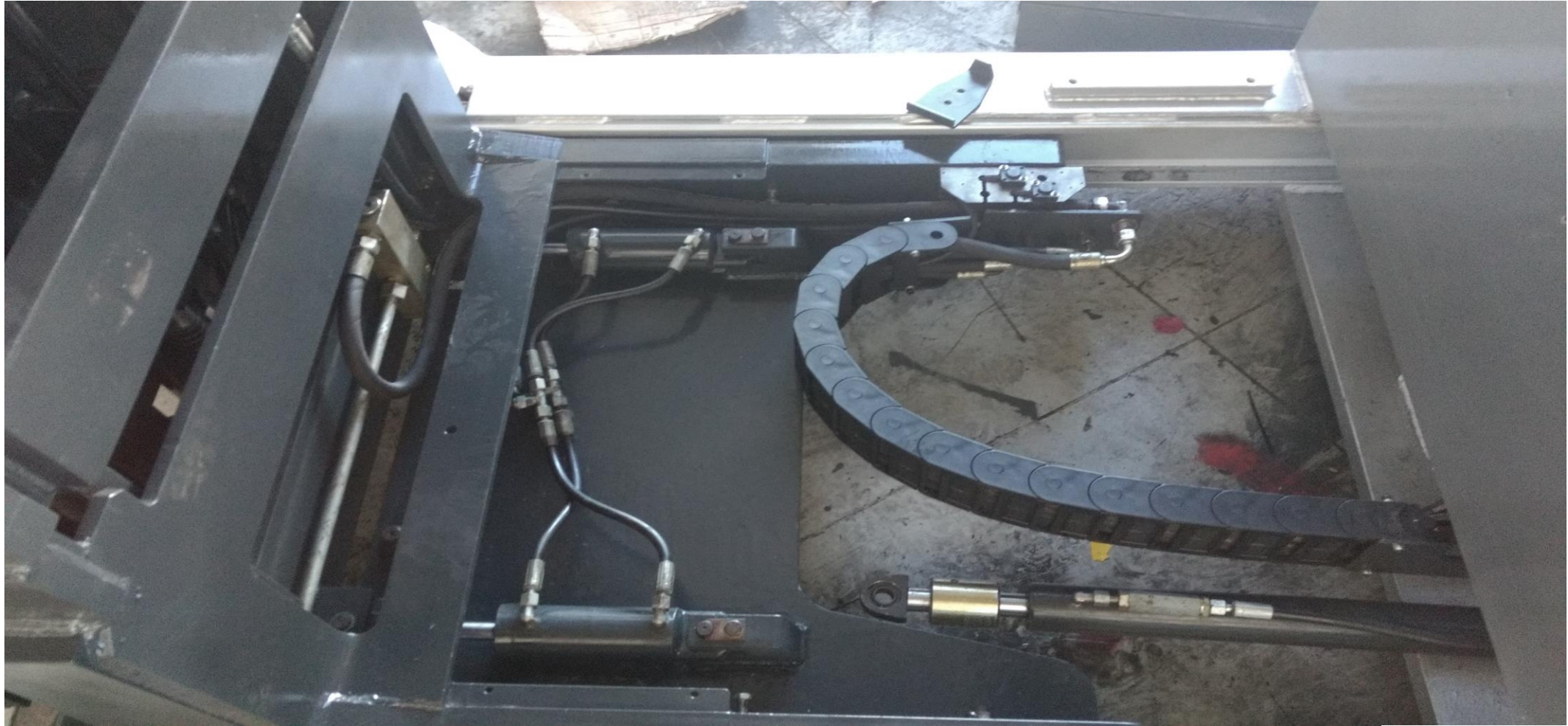
Pintura



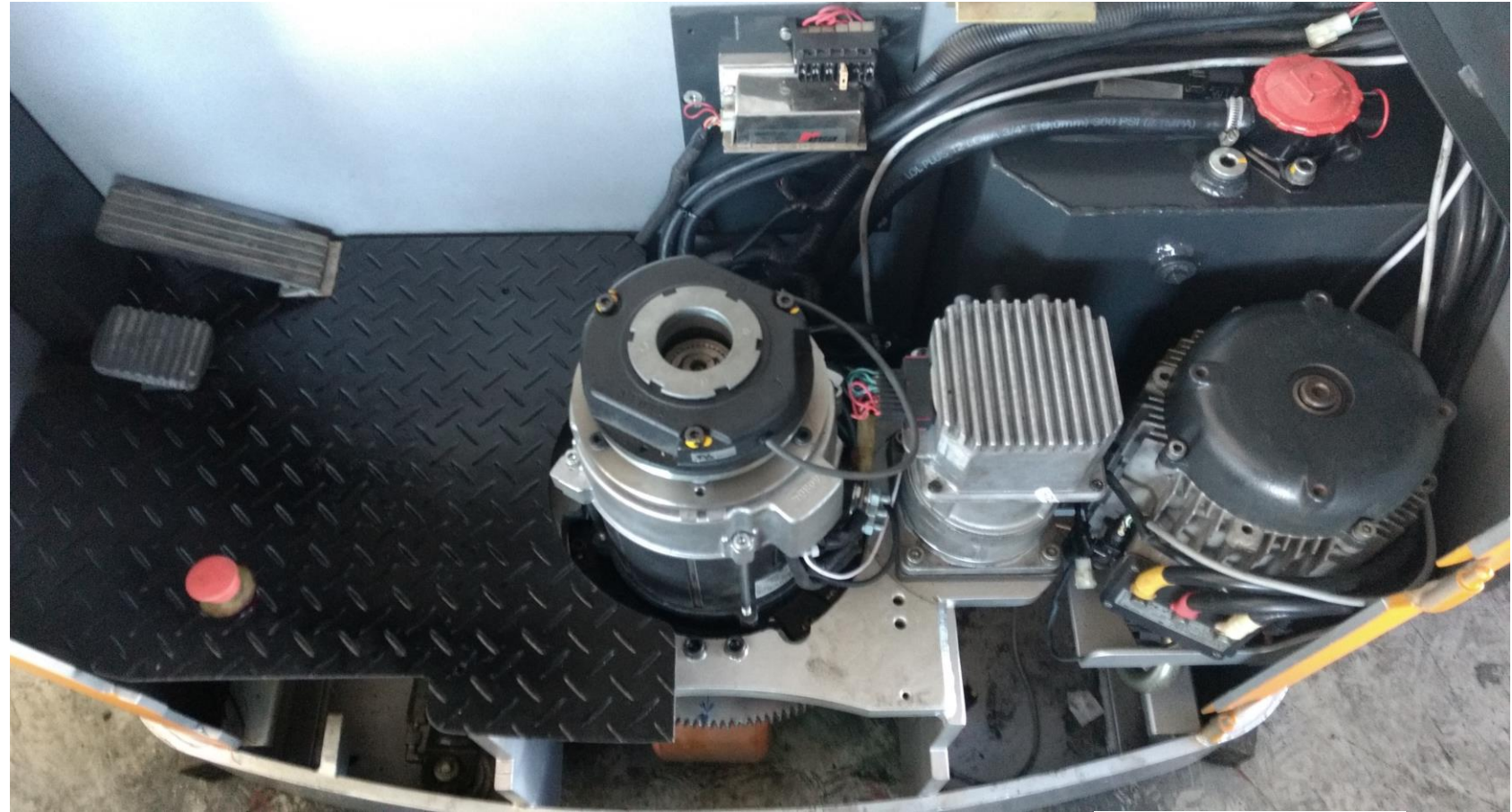
Montagem



Montagem



Montagem



Montagem



Montagem



Equipamento Finalizado



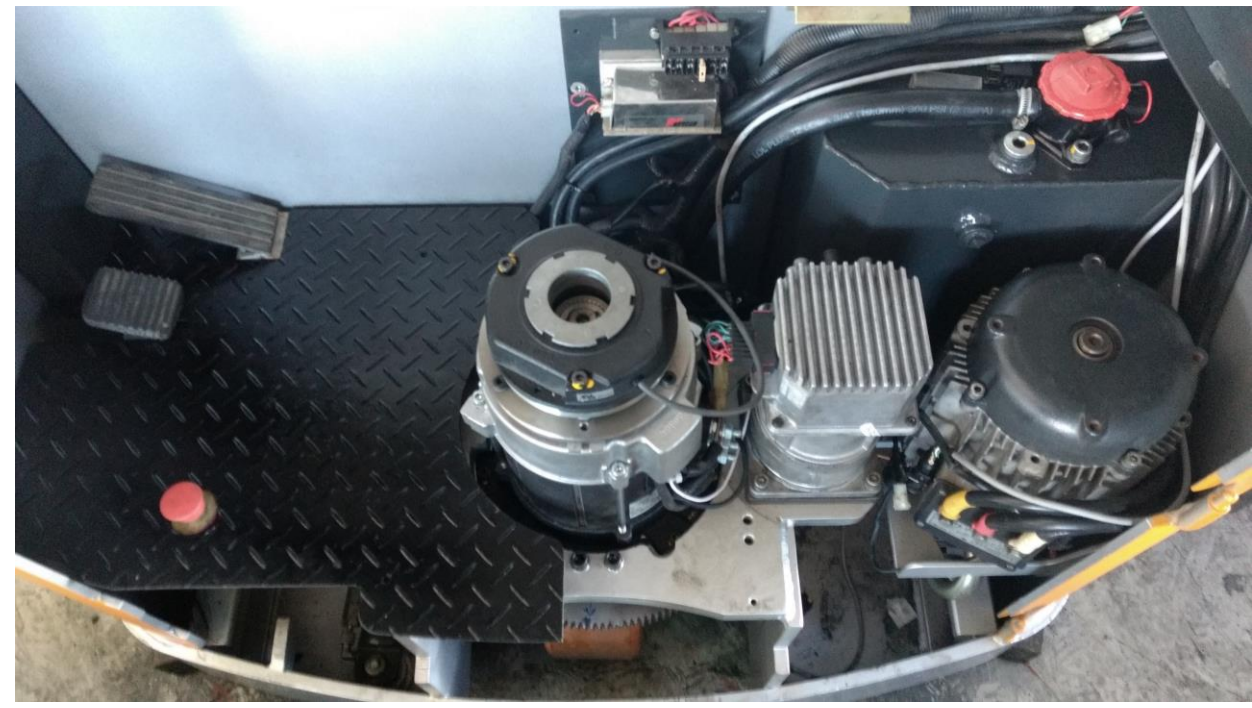
Equipamento Finalizado



Antes e Depois



Antes e Depois



Antes e Depois



Considerações Finais (Unidade de tração)

Foi substituído o conjunto completo de tração da empilhadeira FMX STILL por um conjunto completo da empilhadeira PR20 PALETRANS, o conjunto são as seguintes peças:

1. Motor de tração
2. Freio eletromagnético
3. Rolamento de Giro
4. Transmissão

1- A Qualidade das peças substituídas são iguais, por exemplo a transmissão da paletans é do fabricante ZF que é sem duvidas o maior fabricante de transmissão para empilhadeiras elétricas do mundo.

2- A Durabilidade é semelhante, com 150 dias de garantia total.

3- O Custo sem duvidas é o maior diferencial da Paletans, enquanto um conjunto de tração da STILL custa em torno de 70.000,00 mil reais, este, da Paletans, colocado no equipamento EE01 da LASA custa 28.000,00, uma diferença de 42% entre os preços.

Obs.: A qualquer momento pode ser substituído todo o conjunto por um conjunto STILL, não modificamos NADA no equipamento que impeça a re-substituição para o modelo inicial.

Considerações Finais (Unidade de tração)



Foto do conjunto de tração novo que foi instalado na EE01 LASA.



-  R. São Nicolau, 427 - Ipsep, Recife - PE
-  (81) 4101-9072
-  /nigroempilhadeira
-  vendas@nigroempilhadeiras.com.br

www.nigroempilhadeiras.com.br